



Joint Scelmix HP Hydrofuge

- ✓ Joint de pavage hautes performances
- ✓ A retrait compensé
- ✓ Hydrofuge

Descriptif

Joint Scelmix HP Hydrofuge est un mortier de jointoiment fluide à retrait compensé composé de ciments spéciaux, granulats 0/2, fibres, hydrofuge et adjuvants spécifiques.

Il peut être formulé sur-mesure pour répondre aux contraintes de chantiers, par ajout de :

- Retardateur de prise
- Accélérateur de prise
- Colorants

Domaines d'utilisation

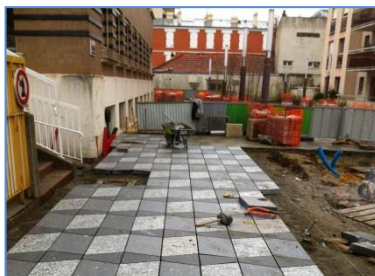
- ✓ Jointoiment de dalles et pavés en zones humides

Avantages

- ✓ Continuité et qualité du mortier garanties par une fabrication industrielle
- ✓ Facilité d'utilisation : sacs de 25 kg, big-bags de 1 tonne ou 1,25 tonnes
- ✓ Retrait compensé
- ✓ Excellente tenue aux sels de déverglaçage et agents agressifs
- ✓ Résistant au gel
- ✓ Hydrofuge
- ✓ Formulation sur-mesure
- ✓ Compatible avec le Minimix



Garantie RC fabricant



Préparation, fabrication et mise en œuvre

L'utilisation du Joint Scelmix HP Hydrofuge doit être réalisée dans les règles de l'Art et des normes en vigueur.

Température de mise en œuvre : de 5°C à 35 °C.

Le support doit être sain, propre et non gelé (> 5°C)

Une attention particulière doit être apportée à la préparation des supports.

Dépoussiérer et humidifier le support avant application.

Gâcher Joint Scelmix HP Hydrofuge avec de l'eau propre, au malaxeur mécanique, à la bétonnière ou au Minimix. Mélanger 3 minutes minimum jusqu'à l'obtention d'un mortier homogène. Ne pas rajouter d'eau ensuite.

Dosage en eau : 4 à 4,25 litres par sac de 25 kg.

Appliquer à la raclette, essuyer le surplus. Dès que le mortier commence à raidir, laver à l'eau à faible pression sans insister sur les joints.

Nettoyage des outils à l'eau.

Caractéristiques techniques

Performances mécaniques (autocontrôles réalisés sur éprouvettes 4x4x16)

Echéances	24 heures	7 jours	28 jours
Flexion	> 3 MPa	> 12 MPa	> 14 MPa
Compression	> 14 MPa	> 70 MPa	> 75 MPa

- Couleur : grise
- Densité : 2
- DPU : 30 minutes environ à 20 °C

Résultats mesurés en laboratoire suivant la norme NF EN 196-1, variables selon les conditions d'utilisation

Conditionnement et Conservation

Joint Scelmix HP Hydrofuge est disponible en sacs de 25 kg en palette de 50 sacs

Egalement en big-bag de 1 tonne ou 1,25 tonnes (autres poids de big-bags possibles sur demande)

Joint Scelmix HP Hydrofuge se conserve 6 mois à partir de la date de fabrication, en emballage d'origine non ouvert et stocké à l'abri de l'humidité.

Matériel associé

RSI propose la location du matériel adapté aux chantiers pour l'utilisation du Joint Scelmix HP Hydrofuge :



Références

- ✓ Drancy (93) – Cité Nord
- ✓ Courbevoie (92) – Place Charras
- ✓ Meudon (92) – ZAC Trivaux
- ✓ Mantes la Jolie (78) – Cœur de Ville

Les informations contenues dans la présente notice sont l'expression de nos connaissances et de résultats d'essais effectués dans un souci constant d'objectivité. Elles ne peuvent en aucun cas être considérées comme apportant une garantie ni comme engageant notre responsabilité en cas d'application défectueuse. Il appartient à l'utilisateur de valider la conformité du support. Se renseigner sur la dernière mise à jour sur notre site internet.

