

MicroBAP C40/50 D6 NR

- ✓ Microbéton sec en sacs ou big bags
- ✓ Hautes performances
- ✓ Prêt à l'emploi

Descriptif

MicroBAP C40/50 D6 NR est un microbéton autoplaçant composé de ciment CEM I 52,5 N - SR 5 CE PM-CP2 NF HTS, granulats 0/4 et 4/6 calcaires non réactifs, filler et adjuvants spécifiques.

Il peut être formulé sur-mesure pour répondre aux contraintes de chantiers, par ajout de :

- Retardateur de prise
- Accélérateur de prise
- Fibres

MicroBAP C40/50 D6 NR est formulé selon les exigences de la norme NF EN 206+A2/CN, pour répondre aux contraintes des classes d'exposition XC1, XC2, XC3, XC4, XF1, XS1, XS2, XS3, XD1, XD2, XD3, XA1, XA2, XA3.

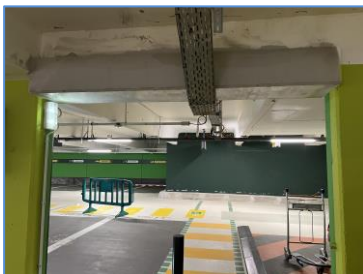
Domaines d'utilisation

- ✓ Ouvrages spécifiques
- ✓ Travaux maritimes
- ✓ Injections

Avantages

- ✓ Continuité et qualité du béton garanties par une fabrication industrielle
- ✓ Formulé selon les spécifications de la norme béton NF EN 206+A2/CN
- ✓ Granulats non réactifs
- ✓ Disponible en sacs et big bags
- ✓ Facilité de dosage, stockage et transport
- ✓ Pas de pertes
- ✓ Formulation sur-mesure

Garantie RC fabricant



Préparation, fabrication et mise en œuvre

L'utilisation du MicroBAP C40/50 D6 NR doit être réalisée dans les règles de l'Art et des normes en vigueur.

Température de mise en œuvre : de 5°C à 35 °C.

Le support doit être sain, propre et non gelé (> 5°C)

Une attention particulière doit être apportée à la préparation des supports.

MicroBAP C40/50 D6 NR doit être gâché avec de l'eau propre, au malaxeur mécanique.

Le dosage en eau est de 9,5 % du poids de poudre, soit 95 litres pour un big bags d'une tonne. Le temps de malaxage est à ajuster en fonction du matériel utilisé (5 minutes minimum). Malaxer avec la dose nominale d'eau jusqu'à obtention de la consistance autoplaçante. **NE PAS RAJOUTER D'EAU.**

Une cure peut être nécessaire.

Nettoyage des outils à l'eau.

Caractéristiques techniques

- ✓ Dosage minimal garanti en ciment : 400 kg/m³
- ✓ Dosage minimal en liant équivalent > 425 kg/m³

Performances mécaniques (autocontrôles réalisés cubes 10x10)

Echéances	24 heures	7 jours	28 jours
Compression	> 5 MPa	> 40 MPa	> 55 MPa

Résultats mesurés en laboratoire, variables selon les conditions d'utilisation

- Couleur : grise
- Densité : 2
- DPU : 45 minutes environ à 20 °C
- Retrait < 400 µm/m

Matériel associé

RSI propose la location du matériel adapté aux chantiers pour l'utilisation du MicroBAP C40/50 D6 NR :

MINI-CENTRALE À BÉTON



MALAXEUR 90 litres



Références

- ✓ Orly (94) – ADP - Parking P3
- ✓ Sèvres (92) – Gare Rive Gauche

Les informations contenues dans la présente notice sont l'expression de nos connaissances et de résultats d'essais effectués dans un souci constant d'objectivité. Elles ne peuvent en aucun cas être considérées comme apportant une garantie ni comme engageant notre responsabilité en cas d'application défectueuse. Il appartient à l'utilisateur de valider la conformité du support. Se renseigner sur la dernière mise à jour sur notre site internet.

